

Étape n° 1

Se connecter au réseau wifi "patient"

Si vous êtes en possession de Windows XP



- Cliquer sur l'icône wifi (voir glossaire)

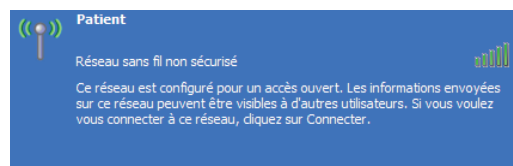
l'icône wifi sur windows XP se trouve aussi dans la barre de menu "Démarrer" près de l'heure.



- Dans connexion réseau sans fil, choisir "Patient" puis cliquer sur "connecter"



ZOOM



IMPORTANT

Aucune clé wifi n'est demandée

Si vous êtes en possession d'un Mac (Appel) ; activer l'icône AirPort et dans connexion du réseau choisir "Patient" puis valider.

Si vous êtes en possession de Windows Vista : bouton démarrer dans la barre du menu principal puis cliquer sur connexion > connexion à un reseau sans fil. Dans le menu déroulant choisir « afficher sans fil » puis choisir patient wifi et cliquer sur connecter.

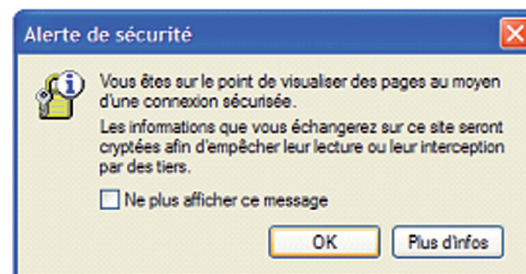
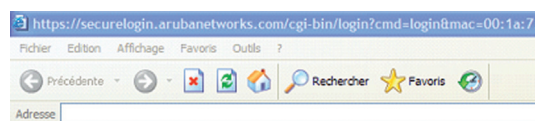
Étape n° 2

Ouvrir internet explorer



- Pour ouvrir "internet explorer" cliquer sur cette icône (voir glossaire)

- La page d'accueil s'ouvre

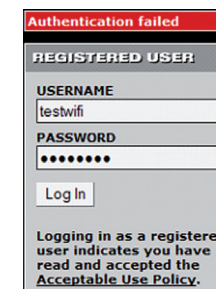
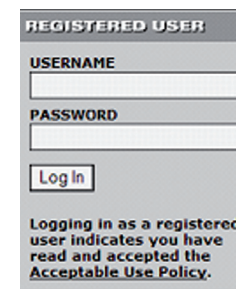


IMPORTANT

Si une alerte de sécurité apparaît, cliquer OK

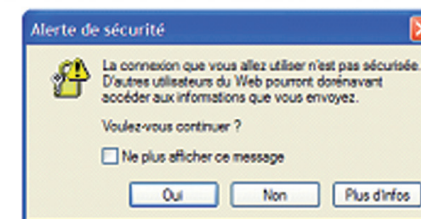
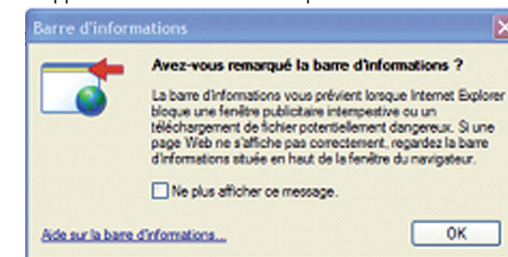
Étape n° 3

Password /mot de passe



- Lorsque la page suivante s'affiche veuillez saisir le nom de connexion «USERNAME» et le mot de passe «PASSWORD» reçu à l'accueil du centre puis cliquer sur «LOG IN»
- Si le nom d'utilisateur ou le mot de passe est mal saisi, vous recevez le message suivant «AUTHENTICATION FAILED» Dans ce cas, recommencer.

- Sinon vous allez être redirigés vers votre page par défaut. Il peut arriver que des messages d'alerte apparaissent, il suffit de cliquer OK.



➤ Le Centre Paul Strauss vous explique ici comment vous connecter au réseau wifi "patient".

En cas de problème, contactez :

[Le service "Accueil"]
Tél. 23 52

Gloss@ire



icône internet explorer



icône wifi sur windows XP qui se trouve aussi dans la barre de menu "Démarrer".



icône AirPort (application Mac)



Connexions réseau

icône Connexions aux réseaux (applications windows XP, Vista)



Centre Paul Strauss
3 rue de la porte de l'hôpital
BP 30042
67065 Strasbourg Cedex

➤ Avec le soutien
de l'association Jean Herdly
pour la vie sociale des patients
au Centre Paul Strauss



Le petit manuel
"Wifi patient"



CENTRE PAUL STRAUSS
centre régional de lutte contre le cancer